

RAPPORTS DE JURYS DE CONCOURS

**Agrégation
Mathématiques
1972**

PUBLICATION DE L'INSTITUT NATIONAL DE RECHERCHE ET DE DOCUMENTATION PÉDAGOGIQUES

9
PÉRIODIQUES
12
COLLECTIONS
AU
SERVICE
DE
L'ENSEIGNEMENT

catalogue gratuit
sur
demande

SEV2

INSTITUT NATIONAL
DE RECHERCHE
ET DE DOCUMENTATION
PÉDAGOGIQUES



SERVICE D'ÉDITION ET DE VENTE
DES PUBLICATIONS
DE L'ÉDUCATION NATIONALE

29, RUE D'ULM - 75230 PARIS - CEDEX 05

MINISTÈRE DE L'ÉDUCATION NATIONALE

DIRECTION CHARGÉE DES PERSONNELS ENSEIGNANTS

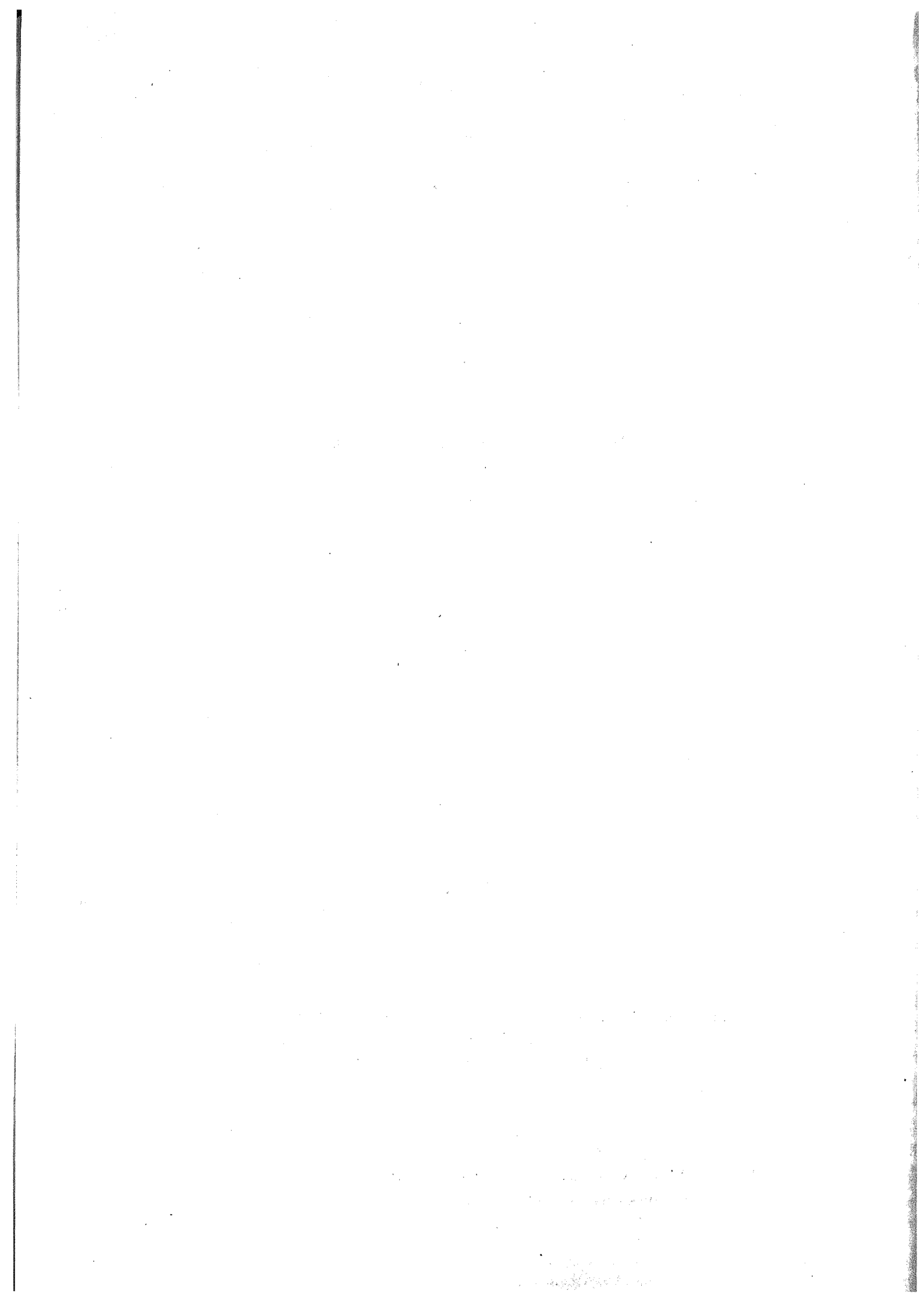
Agrégation Mathématiques

1972

Rapport de MM. **POUGNAND**, Inspecteur général de l'Instruction publique
Président du jury masculin

MAGNIER, Inspecteur général de l'Instruction publique
Président du jury féminin

INSTITUT NATIONAL DE RECHERCHE ET DE DOCUMENTATION PÉDAGOGIQUES
Service d'Édition et de Vente des Publications de l'Éducation Nationale



AGREGATION DE MATHEMATIQUES

Session de 1972

AGREGATION HOMMES

Composition des jurys

- M. POUGNAND, *Inspecteur général de l'Instruction publique, Président ;*
- M. COMBES, *Professeur à l'Université Paris VI, Vice-président ;*
- Mme DUBOIS-VIOLETTE, *Inspecteur général de l'Instruction publique ;*
- M. BERGER, *Professeur à l'Université Paris VII ;*
- M. DEHEUVELS, *Professeur à l'Université Paris VI ;*
- M. FERRIER, *Professeur à l'Université de Nancy ;*
- M. GASTINEL, *Professeur à l'Université de Grenoble ;*
- M. GEORGE, *Professeur à l'Université de Nancy ;*
- M. HILY, *Professeur à l'Université de Nancy ;*
- M. KREE, *Professeur à l'Université de Nice ;*
- M. LEBORGNE, *Professeur à l'Université de Nantes ;*
- M. QUERRE, *Président de l'Université de Brest ;*
- M. RAOULT, *Professeur à l'Université de Rouen ;*
- M. RIVET, *Professeur à l'Université de Rennes ;*
- M. ROUGEE, *Professeur à l'Université de Rouen ;*
- M. ZISMAN, *Professeur à l'Université Paris VII ;*
- M. CRESTEY, *Professeur de Mathématiques Supérieures au Lycée Saint-Louis ;*
- M. CUENAT, *Professeur de Mathématiques Spéciales au Lycée Hoche de Versailles ;*
- M. DABLANC, *Professeur de Mathématiques Spéciales au Lycée Hoche de Versailles ;*
- M. FLORY, *Professeur de Mathématiques Spéciales au Lycée Louis-le-Grand ;*
- M. FRABOUL, *Professeur de Mathématiques Spéciales au Lycée Clemenceau de Nantes ;*
- M. GONTARD, *Professeur de Mathématiques Spéciales au Lycée du Parc à Lyon.*

AGREGATION FEMMES

- M. MAGNIER, *Inspecteur général de l'Instruction publique, Président ;*
- M. ARNAUDIES, *Professeur de Mathématiques Spéciales au Lycée Kléber de Strasbourg ;*
- M. AVANISSIAN, *Professeur à l'Université de Strasbourg ;*
- M. BAILLE, *Maître-assistant à l'Université de Grenoble ;*
- M. BERROIR, *Professeur à l'Université de Paris VI ;*
- Mme BLANCHETON, *Professeur à l'Université de Caen, Vice-présidente du jury ;*
- M. BOURSIN, *Professeur à l'Université d'Orléans ;*
- M. BOUSQUET, *Professeur de Mathématiques Spéciales au Lycée Pasteur à Neuilly ;*
- Mlle CALAIS, *Professeur à l'Université de Reims ;*
- M. CHEVALIER, *Assistant à l'Université de Paris VI ;*
- M. COEURE, *Professeur à l'Université de Nancy ;*
- M. DEHEUVELS, *Assistant à l'Université de Paris VI ;*
- M. LETAC, *Professeur à l'Université de Clermont ;*
- M. MARTIN, *Professeur de Mathématiques Spéciales au Lycée du Parc à Lyon ;*
- M. ODOUX, *Professeur de Mathématiques Spéciales au Lycée Champollion à Grenoble ;*
- M. RAMIS, *Inspecteur général de l'Instruction publique, Vice-président du jury ;*
- M. ROBERT, *Professeur à l'Université de Lyon ;*
- M. SIMON, *Professeur de Mathématiques Spéciales au Lycée J. Decour à Paris ;*
- M. VAN CUTSEM, *Professeur à l'Université de Grenoble.*

LE DEROULEMENT DU CONCOURS 1972

EPREUVES PREPARATOIRES (écrit)

Les épreuves préparatoires ont eu lieu aux dates suivantes :

Composition de Mathématiques Générales : mardi 9 mai de 8 heures à 14 heures
Composition d'Analyse : mercredi 10 mai de 8 heures à 14 heures
Composition de Mathématiques Appliquées: vendredi 12 mai de 8 heures à 14 heures.

La composition de mathématiques appliquées comprenait trois options : analyse numérique, mécanique, probabilités. Les candidats ayant été invités à préciser à l'avance l'option de leur choix.

Les listes d'admissibilité ont été affichées au Ministère de l'Education Nationale et au Lycée Saint-Louis à Paris :

- le 14 juin 1972 vers 13 heures pour l'agrégation féminine ;
- le 22 juin 1972 vers 18 heures pour l'agrégation masculine.

EPREUVES DEFINITIVES (oral)

Les épreuves définitives se sont déroulées à Paris :

- au Lycée Montaigne et à partir du mercredi 21 juin pour l'agrégation féminine ;
- au Lycée Jean de La Fontaine et à partir du 28 juin pour l'agrégation masculine.

Les résultats définitifs (liste d'admission à l'agrégation, liste des équivalences accordées des épreuves théoriques du C.A.P.E.S. ou du C.A.P.E.S. complet) ont été affichés au Ministère de l'Education Nationale et aux Lycées Saint-Louis, Montaigne ou Jean de La Fontaine :

- le mardi 25 juillet pour l'agrégation féminine ;
- le jeudi 27 juillet pour l'agrégation masculine.

STATISTIQUES DIVERSES

RESULTATS NUMERIQUES

	Candidats	Candidates
Nombre de postes mis au concours :	170	134
(1) Candidats inscrits :	1 209 + 21*	763
Candidats présents à la 1 ^{re} épreuve :	1 045 + 17*	655
Candidats ayant terminé l'écrit :	915 + 14*	585
Candidats déclarés admissibles :	310 + 4*	164
Candidats admis à l'agrégation :	140 + 3*	86
Equivalences accordées des épreuves théoriques du C.A.P.E.S. :	8	11
Equivalences accordées du C.A.P.E.S. complet :	4	3

Le pourcentage des contestations totales se monte à 14 % pour l'agrégation masculine, 14 % pour l'agrégation féminine ; il était de 15 % en 1971.

Le pourcentage des abandons en cours d'écrit est de 13 % environ pour l'agrégation masculine, 11 % pour l'agrégation féminine ; il était de 15 % et 10 % en 1971.

(1) L'astérisque désigne les candidats étrangers

REPARTITION ENTRE LES TROIS OPTIONS

	Analyse numérique		Mécanique		Probabilités	
	Hommes	Femmes	Hommes	Femmes	Hommes	Femmes
Ont composé	361	225	212	105	356	255
Admissibles	147(32)	80(26)	49(2)	20(2)	118(30)	64(27)
Admis	64(25)	40(20)	15(2)	6(1)	64(24)	40(25)

(Entre parenthèses est indiqué le nombre des candidats appartenant aux Grandes Ecoles)

STATISTIQUE SUR LES ADMISSIBLES AYANT PRESENTE DES CONCOURS ANTERIEURS

	Présentés		Admis	
	Hommes	Femmes	Hommes	Femmes
Non déjà admissibles	34	15	9	5
Admissibles une fois	67	25	25	11
Bi-admissibles au moins	15	7	8	0

SITUATION UNIVERSITAIRE DES AGREGES

En séparant les candidats ou candidates en 11 groupes désignés par les abréviations suivantes :

- U ou S : Elèves de l'E.N.S. Ulm ou de l'E.N.S. Jourdan
- C ou F : Elèves de l'E.N.S. Saint-Cloud ou de l'E.N.S. Fontenay
- T : Elèves de l'E.N.S.E.T.
- A : Assistants de Facultés
- P.C. : Professeurs certifiés
- C.O. : Professeurs ou assistants en congé ou au Service National
- C.P.R. : Professeurs-stagiaires de C.P.R.
- I.P.E.S. : Elèves des I.P.E.S.
- E : Etudiants
- D : Personnel autre que les certifiés et enseignement privé
- Et : Etrangers

CANDIDATS

	U	C	T	A	PC	CO	CPR	IPES	E	D	Et	
Inscrits	28	16	27	72	289	106	265	126	167	112	22	1 230
Admissibles	27	16	21	23	45	25	51	53	41	8	4	314
Admis	20	15	16	9	9	7	25	22	17	0	3	143

CANDIDATES

	S	F	T	A	PC	CO	CPR	IPES	E	D	Et	
Inscrites	23	31	6	22	193	6	235	108	70	69	0	763
Admissibles	23	30	2	8	21	3	32	27	18	0	0	164
Admis	19	25	2	4	7	1	10	12	6	0	0	86

REPARTITION DES CANDIDATS SUIVANT LES CENTRES

CANDIDATS

Centres Candidats	AIX-MARSEILLE	AMIENS	BESANÇON	BORDEAUX	CAEN	CLERMONT	DIJON	GRENOBLE	LILLE	LIMOGES	LYON	MONTPELLIER
	Inscrits	40	19	29	52	20	20	29	50	132	13	79
Ont composé	36	16	26	43	16	18	26	43	107	12	72	41
Admissibles	9	5	7	16	5	9	5	11	17	1	9	10
Admis	3	2	2	6	0	4	1	6	5	1	3	2

Centres Candidats	NANCY	NANTES	NICE	ORLEANS	PARIS	POITIERS	REIMS	RENNES-BREST	ROUEN	STRASBOURG	TOULOUSE	ETRANGER
	Inscrits	36	17	29	23	291	40	22	39	37	47	41
Ont composé	31	10	27	19	263	35	17	36	33	40	35	63
Admissibles	7	1	6	8	123	11	4	11	6	9	4	20
Admis	2	0	3	6	77	3	1	5	0	4	3	4

CANDIDATES

Centres Candidates	AIX-MARSEILLE	AMIENS	BESANÇON	BORDEAUX	CAEN	CLERMONT	DIJON	GRENOBLE	LILLE	LIMOGES	LYON	MONTPELLIER
	Inscrites	23	15	20	29	14	8	19	36	60	17	46
Ont composé	18	11	19	22	10	8	16	29	50	14	35	11
Admissibles	1	4	1	8	2	2	1	5	13	2	4	1
Admises	0	2	0	2	2	2	1	2	6	1	1	0

Centres Candidates	NANCY	NANTES	NICE	ORLEANS	PARIS	POITIERS	REIMS	RENNES-BREST	ROUEN	STRASBOURG	TOULOUSE	ETRANGER
	Inscrites	16	12	17	12	250	14	10	32	19	29	41
Ont composé	13	12	13	9	230	12	8	29	17	23	37	9
Admissibles	2	3	1	3	95	2	0	6	1	3	4	0
Admises	2	1	0	0	61	0	0	3	1	1	0	0

AGES DES CANDIDATS ADMISSIBLES ET ADMIS

Année de naissance	Candidats		Candidates	
	Admissibles	Admis	Admissibles	Admises
1951	4	3	0	0
1950	26	19	21	14
1949	68	43	52	28
1948	77	34	50	29
1947	51	20	22	10
1946	33	10	10	2
1945 et avant 1945	52	14	9	3

(3 candidats, qui ont abandonné, ne se sont pas présentés au président du jury).

AFFECTATIONS DES AGREGES 1972

Sur les 140 candidats et les 86 candidates français admis :

41 + 19 ont été autorisés à faire une année supplémentaire dans une E.N.S. ou à entrer au C.N.R.S. ;

19 + 5 ont été maintenus ou détachés sur un poste d'assistant de Faculté ou d'I.U.T. ;

8 + 6 ont obtenu des chaires de classes préparatoires ;

44 + 38 ont été nommés sur des chaires de T.C. ou T.E. de Lycées ;

0 + 4 ont été désignés pour des Ecoles Normales (2 D.E. et 1 T.C.) ;

6 + 8 ont été nommés sur des chaires ordinaires de Lycée (raisons familiales) ;

19 + 4 sont partis pour l'étranger au titre de la coopération ;

2 + 0 ont opté pour l'Enseignement privé (classes préparatoires) ;

1 + 2 suivront un stage de formation professionnelle.

140 86